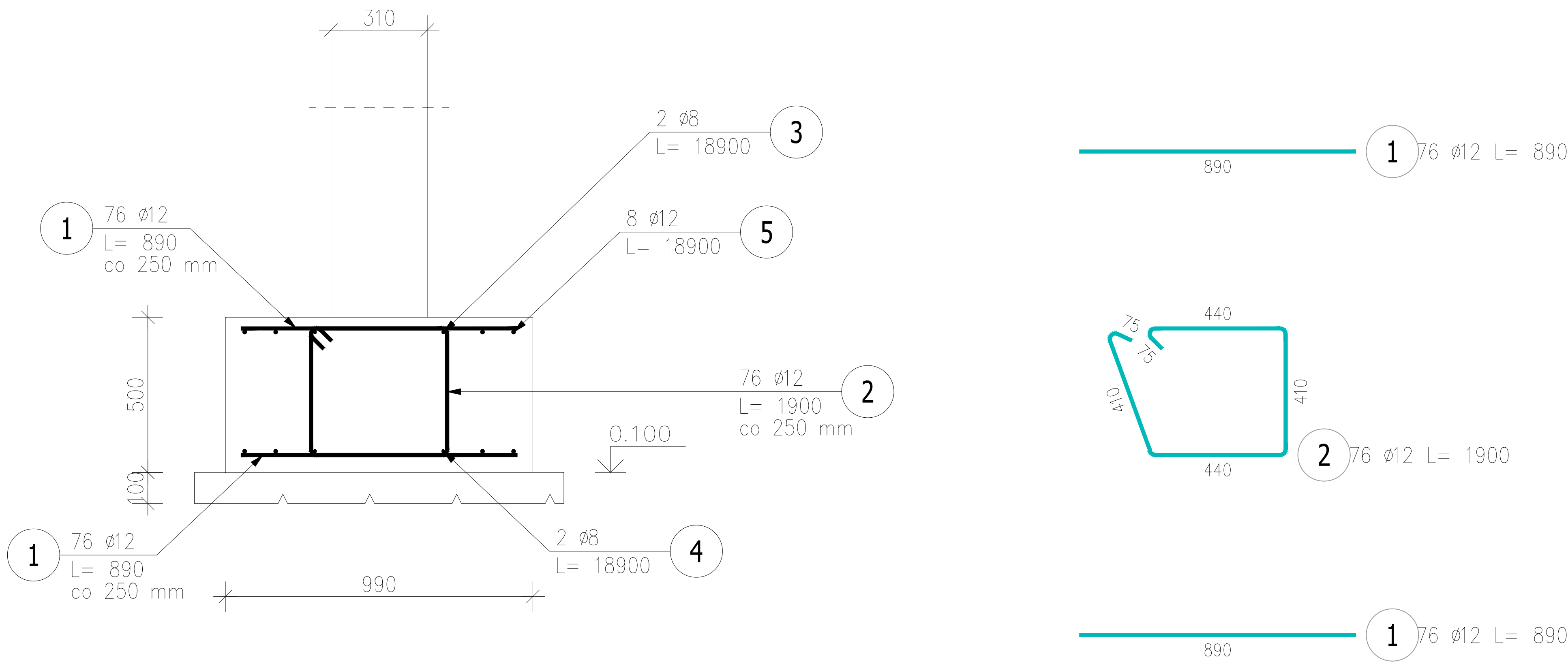


Poz. 3.2

Skala 1 : 20



ZESTAWIENIE STALI ZBROJENIOWEJ

POZ.	NR PRĘTA	ø [mm]	DŁUGOŚĆ [m]	ILOŚĆ			DŁ. ŁĄCZNA [m]			
				PRĘTÓW	x POZ.	RAZEM	St50B	A-IIIIN		C
							ø12	ø8	ø12	ø12
Poz. 3.2 – LAWY – 1 szt.										
3.2	1	12	0,890	76	1	76				67,64
	1	12	0,890	76	1	76			67,64	
	2	12	1,900	76	1	76			144,40	
	3	8	18,900	2	1	2		37,80		
	4	8	18,900	2	1	2		37,80		
	5	12	18,900	8	1	8	151,20			
DŁUGOŚĆ RAZEM [m]							151,20	75,60	212,04	67,64
MASA JEDNOSTKOWA [kg/m]							0,888	0,395	0,888	0,888
MASA [kg]							134,27	29,86	188,29	60,06
MASA CAŁKOWITA [kg]							412,48			

- 1) Opis kształtu pręta: PN–EN ISO 3766 metoda B (osiowo)
- 2) Opis długości haka: gabarytowy
- 3) Długość pręta L: suma wymiarów osiowych

		IMIĘ I NAZWISKO	PODPIS	STUDIO BUDOWA	
PROJEKTANT ARCHITEKTURY:	JAKUB KUBIAK 50/WPSKA/2018		SPECJALNOŚĆ ARCHITEKTONICZNA	mgr inż.Tomasz Kubiak 63–300 Pleszew ul.Szeroca 14	
PROJEKTANT KONSTRUKCJE:	TOMASZ KUBIAK 51/PW/99		SPECJALNOŚĆ KONSTRUKCYJNO–BUDOWLANA	Nazwa rysunku: POZ. 3.2	
SPRAWÓDZIL ARCHITEKTURĘ:	JADWIGA K.PIENCZEWSKA MBP.F.N 108/88/20		SPECJALNOŚĆ ARCHITEKTONICZNA	Obiekt: BUDYNEK OSP/REMIZY/	Skala: 1:100
SPRAWÓDZIL KONSTRUKCJE:	WŁODZIECH LEPSZY UAK-8386/62/90		SPECJALNOŚĆ KONSTRUKCYJNO–BUDOWLANA	Adres budowy: DZIAŁKA NR 24/2.24/3.25/1.26/1	ROZDRAŻEW
				Adres inwestora: GMINA ROZDRAŻEW	Nr.rys.:
				Adres inwestora: UL.RYNEK 3 63–708 ROZDRAŻEW	